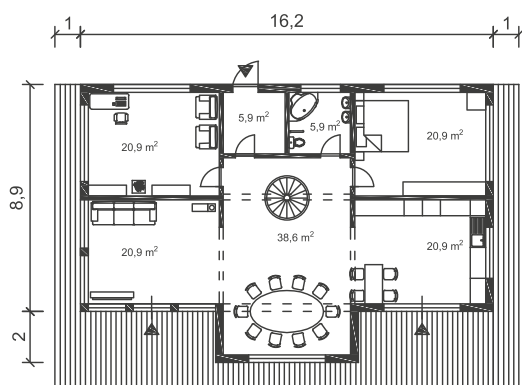


Familie modern

DAS MODERNE WOHNHAUS IN SCHLICHTER & ELEGANTER FORM

Ein funktioneller Innenraum sowie eine bequeme Raumgliederung zeichnen dieses Haus aus. Der offen gestaltete Innenraum und die großzügig geschnittenen Zimmer bieten genug Platz für ein harmonisches Familienleben. Zusätzliche Vorteile sind eine rundum begehbare Terrasse sowie ausreichend Garagenstellplätze.



NUTZFLÄCHE	192,8 m²
ERDGESCHOSS	134 m²
OBERGESCHOSS	58,8 m²
KELLERRAUM	129 m²
HÖHE DES GEBÄUDES	8,25 m
DACHNEIGUNGSWINKEL	40°

Technologie

AUßENWÄNDE	holzbohlen oder holzbalken
INNERE, TRAGENDE WÄNDE	holzbohlen
INNERE, TRENNWÄNDE	skelett
DECKE	aus holz
DACHDECKUNG	dachschindeln

- PROJEKT GEEIGNET FÜR
- **runde balken**
 - **bohlen**
 - **leimholz**
 - **clt technologie**

